

# **Gravámenes Ambientales**

## **Impuesto a la Generación de Residuos Áridos**

### **Tutorial**

- **Adhesión del servicio y Declaración Jurada** -

# Gravámenes Ambientales - Áridos: Adhesión de servicio y DDJJ

Ingrese a **www.agip.gov.ar**  
Seleccione "Clave Ciudad"



EN CONTACTO

@AGIP\_BA

CHAT ONLINE

147

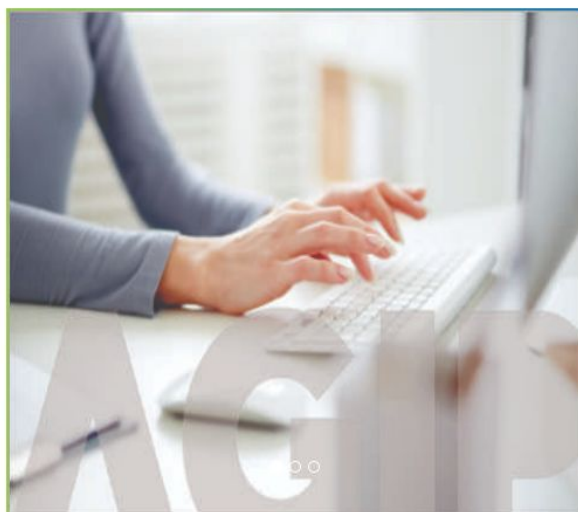
INFOAGIP

BÚSQUEDA



VENCIMIENTOS  
DEL MES

INGRESO CON  
CLAVE CIUDAD



## Cambios atención al público

Desde el 20 de marzo se encuentra suspendida la atención al público en Sede Central y Delegaciones AGIP. Los trámites podrán realizarse vía web.

LEER MÁS



## CANAL DE AUTOGESTIÓN (24X7)

TU BOLETA TU DDJJ/VEP CÓMO PAGAR CENTRO AYUDA

## BUSCADOR DE TRÁMITES

TODOS IIBB INM/ABL PATENTES OTROS

Ingrese nombre del trámite o impuesto

BUSCAR

TRANSPARENCIA

PLANES DE FACILIDADES

NORMATIVA

AGENTES DE RECAUDACIÓN

EDUCACIÓN TRIBUTARIA

ACERCA DE ESTE SITIO

AVISO LEGAL

SITIO ACCESIBLE

RECOMENDACIONES TÉCNICAS

ADMINISTRACIÓN GUBERNAMENTAL DE INGRESOS PÚBLICOS

Copyright © 2020



# Gravámenes Ambientales - Áridos: Adhesión de servicio y DDJJ

## Ingrese con Clave Ciudad

Complete CUIT y clave para acceder



The screenshot shows the login interface for the AGIP system. On the left is the AGIP logo with the text 'Administración Gubernamental de Ingresos Públicos'. On the right, under the heading 'Clave Ciudad', there are two input fields: 'CUIT' and 'CLAVE'. Below the 'CLAVE' field is a checkbox labeled '¿Desea cambiar su Clave?'. A green 'Ingresar' button is positioned below the checkbox. At the bottom, there are two links: 'OLVIDO SU CLAVE' and 'SOLICITE SU CLAVE'.

Podrá ingresar en carácter de Titular o de Representante. Si estuviera habilitado como Representante, el sistema le permitirá optar por uno u otro.

# Gravámenes Ambientales - Áridos: Adhesión de servicio y DDJJ

Si ingresa por primera vez deberá asignar el servicio siguiendo los siguientes pasos:



Clave Ciudad

Hacer click sobre la palabra "Servicios"

Salir

RAZÓN SOCIAL	
CUIT	NIVEL 2

## Servicios

Este servicio le permite gestionar (incorporar y revocar) autorizaciones para operar servicios en nombre suyo o de la persona que represente. Los mismos se abren en ventanas emergentes para su mayor facilidad en la operación. Tenga en cuenta esto cuando configure su navegador.

## Administración y Subadministración

En esta opción se podrán observar las representaciones ya otorgadas para utilizar servicios en nombre de otros.

## Domicilio Fiscal Electrónico

Domicilio Fiscal Electrónico  
Usted no tiene notificaciones pendientes

## Webservices

Este es un servicio por el cual se gestionan los permisos para que organismos ajenos a la AGIP puedan conectarse directamente a nuestros aplicativos o de terceros utilizando Certificados Digitales.

## Aplicaciones

Son aquellas Asignaciones de Servicios para si mismo o para terceros.



# Gravámenes Ambientales - Áridos: Adhesión de servicio y DDJJ

Haga click aquí para signar un nuevo servicio



Clave Ciudad

[Volver](#)

## Asignación del Servicio

Razón Social:

CUIT:

Nivel: 2

### Servicios Asignados

Representado		Autorizante		Servicio	Revocar
CUIT	Razón Social	CUIT	Razón Social		
				Gravámenes Ambientales	
				Domicilio Fiscal Electronico	

Importante: para la asignación del servicio es requisito contar con Domicilio Fiscal Electrónico.

# Gravámenes Ambientales - Áridos: Adhesión de servicio y DDJJ

Seleccione el “Representado”, “Servicio” y “Representante”.

Clave Ciudad

Volver

## Asignación del Servicio

Razón Social:

CUIT:

### Servicios Asig

CUIT	Razón S

### Asignación de Servic

Representado

Servicio

Representante

Buscar

Confirmar

Cancelar

Atenuación Alícuotas de Retención-Percepción  
Baja Anuncios Publicitarios  
Cambio Domicilio Postal  
Certificado Valuatorio  
Consulta Riesgo Fiscal  
Declaración Jurada Anual IB  
Declaración Jurada Simplificada IIBB  
Dirección General de Seguridad Privada  
Domicilio Fiscal Electrónico  
e-Arciba  
Embarcaciones y Dominios Asegurados (EDA)  
Empadronamiento de Exentos  
Empadronamiento Inmobiliario  
Empresas Prestadoras de Servicios (EPS)  
e-Sicol  
Fiscalización Electrónica AGIP  
Gestión Única de Proveedores (GUP)  
Gestion-AR Agtes. de Recaudación  
Grandes Contribuyentes AP, ABL y PAT

Gravámenes Ambientales

Gravámenes Ambientales

Se desplegará la lista de servicios. Seleccione el servicio denominado **“Gravámenes Ambientales”**

Servicio	Revocar
Gravámenes Ambientales	
Domicilio Fiscal Electronico	

“Representado” es el titular de la Clave Ciudad o Sociedad vinculada.

## Gravámenes Ambientales - Áridos: Adhesión de servicio y DDJJ

Una vez asignado el servicio, se visualizará al acceder con Clave Ciudad.

### ⌵ Administración y Subadministración

En esta opción se podrán observar las representaciones ya otorgadas para utilizar servicios en nombre de otros.

### ⌵ Domicilio Fiscal Electrónico

Domicilio Fiscal Electrónico  
Usted no tiene notificaciones pendientes

### ⌵ Webservices

Este es un servicio por el cual se gestionan los permisos para que organismos ajenos a la AGIP puedan conectarse directamente a nuestros aplicativos o de terceros utilizando Certificados Digitales.

### ⌵ Aplicaciones

Son aquellas Asignaciones de Servicios para sí mismo o para terceros.

### Seleccione un Representado

Consulta Regimen Simplificado

Consulta e Impresion de Boletas

Domicilio Fiscal Electrónico

Domicilio Fiscal Electronico

Gravámenes Ambientales

Gravamenes Ambientales

Planes Facilidades

Planes Facilidades

# Gravámenes Ambientales - Áridos: Adhesión de servicio y DDJJ

Completar los datos del formulario con carácter de Declaración Jurada



Gravámenes Ambientales

Inicio

## Datos Principales

Partida

Consultar

ISIB

CUIT

Propietario

Ubicación del inmueble

## Nomenclatura Catastral

Partida Horizontal

Sección

Manzana

Parcela

## Características de la Obra

Obra Nueva

Modificación

Ampliación

Demolición



## Gravámenes Ambientales - Áridos: Adhesión de servicio y DDJJ

### Superficie (en metros cuadrados)

A demoler

A modificar

A construir

A ampliar

Existente

### Destino/s

Detalle

### Datos de exención

Exención (%)

Año

Tipo de Norma

Norma

### Datos Personales

Nombre

Matricula

### Total a pagar

Total a pagar (\$)

Calcular

Valor modulo

148.20

Enviar

Una vez completados los datos, seleccionar “Enviar”